

Harvest the Sunshine

JA SOLAR

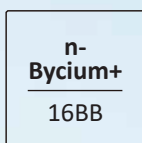
460 Вт



JAM54D40 LB

Чорна рамка
Двосторонні модулі з подвійним склом n-типу

Елементи преміум-класу



Технологія
напівелементів
MBB

26 %



ККД
перетворення в
елементі

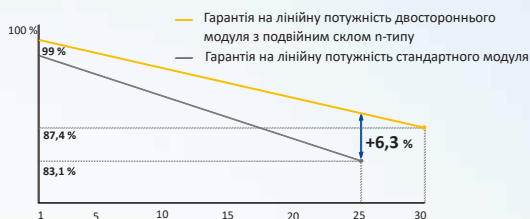
Модулі преміум-класу

Вище вироблення електроенергії, краща СВЕЕ

n-тип зі значно нижчим показником LID

Покращений температурний коефіцієнт

Покращена реакція на низький рівень випромінювання



Погіршення характеристик за перший рік 1 %

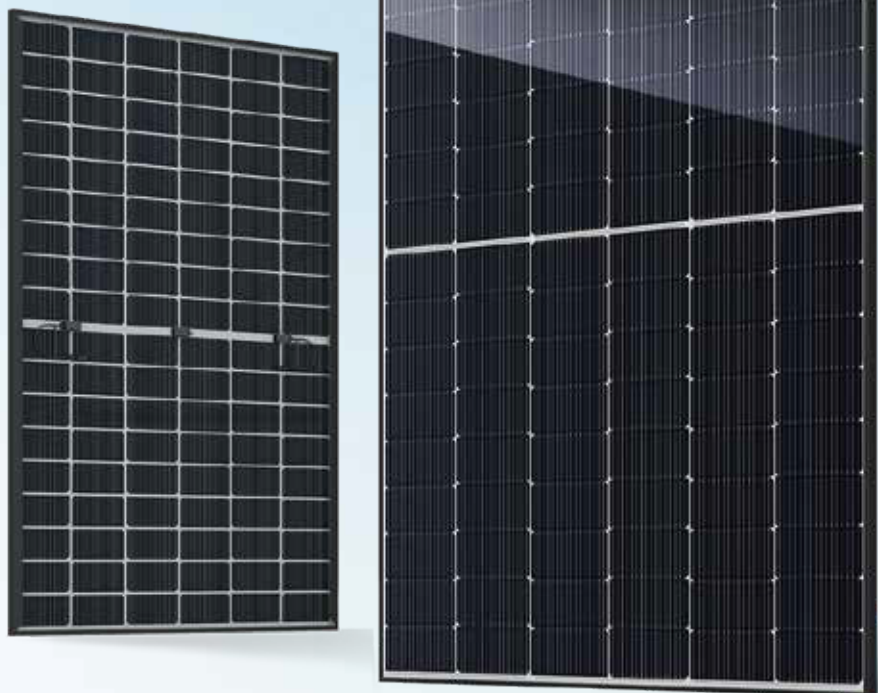
Погіршення характеристик за рік 0,4 % протягом 30 років

25-річна гарантія на виріб

30-річна гарантія лінійних характеристик вихідної потужності

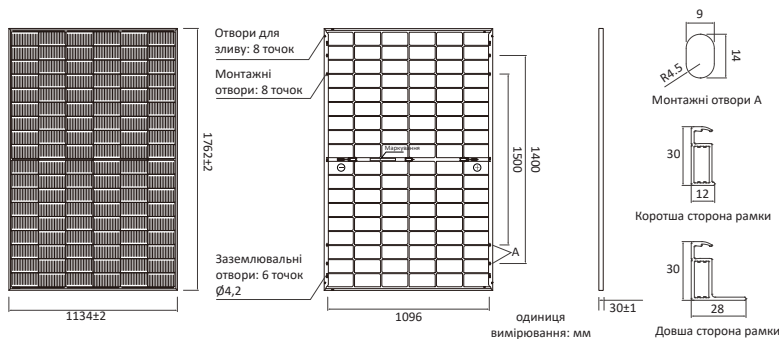
Повний обсяг сертифікації

- IEC 61215, IEC 61730, UL 61215, UL 61730
- ISO 9001:2015 – Системи менеджменту якості
- ISO 14001:2015 – Системи екологічного менеджменту
- ISO 45001:2018 – Системи менеджменту безпеки праці й охорони здоров'я
- IEC 62941:2019 – Наземні фотоелектричні (PV) модулі. Система якості для виробництва фотоелектричних модулів



DEEP BLUE 4.0 Pro

JAM54D40 LB Двосторонні модулі з подвійним склом n-типу



МЕХАНІЧНІ ХАРАКТЕРИСТИКИ

Елемент	Моно
Вага	22 кг
Розміри	1762±2 мм x 1134±2 мм x 30±1 мм
Розмір поперечного перерізу кабелю	4 мм ² (IEC), 12 AWG (UL)
Кількість елементів	108(6 x 18)
З'єднувальна коробка	IP68, 3 діоди
Роз'єм	QC 4.10-351/ MC4-EVO2A
Довжина кабелю (включаючи роз'єм)	Портретна орієнтація: 300 мм(+)/400 мм(-) Альбомна орієнтація: 1200 мм(+)/1200 мм(-)
Переднє скло / заднє скло	1,6 мм/1,6 мм
Конфігурація упаковки	36 шт./палета, 936 шт./40-футовий контейнер

Примітка. За запитом можна вибрати колір рамки та довжину кабелю.

ЕЛЕКТРИЧНІ ПАРАМЕТРИ ДЛЯ УМОВ STC

ТИП	JAM54D40 -435/LB	JAM54D40 -440/LB	JAM54D40 -445/LB	JAM54D40 -450/LB	JAM54D40 -455/LB	JAM54D40 -460/LB
Номинальна максимальна потужність (Pmax) [Вт]	435	440	445	450	455	460
Напруга при розімкненому контурі (Voc) [В]	38,70	38,90	39,10	39,30	39,50	39,70
Напруга при максимальній потужності (Vmp) [В]	32,29	32,47	32,65	32,82	33,00	33,17
Сила струму короткого замикання (Isc) [А]	14,23	14,31	14,40	14,48	14,56	14,64
Сила струму при максимальній потужності (Imp) [А]	13,47	13,55	13,63	13,71	13,79	13,87
ККД модуля [%]	21,8	22,0	22,3	22,5	22,8	23,0
Допуск на потужність	0~+3 %					
Температурний коефіцієнт для Isc (α _{Isc})	+0,045 %/°C					
Температурний коефіцієнт для Voc (β _{Voc})	-0,250 %/°C					
Температурний коефіцієнт для Pmax (γ _{Pmp})	-0,290 %/°C					
Стандартні умови випробування (STC)	Випромінювання 1000 Вт/м ² , температура елемента 25 °C, AM1.5G					

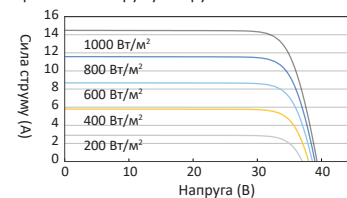
Примітка. Електричні характеристики, наведені в цьому каталозі, не відносяться до окремих модулів і не входять до складу пропозиції. Вони надаються лише з метою порівняння характеристик модулів різних типів.

ЕЛЕКТРИЧНІ ХАРАКТЕРИСТИКИ З КОЕФІЦІЄНТОМ СОНЯЧНОГО ОПРОМІНЕННЯ 10 %

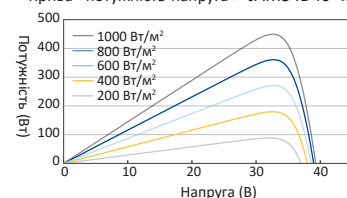
ТИП	JAM54D40 -435/LB	JAM54D40 -440/LB	JAM54D40 -445/LB	JAM54D40 -450/LB	JAM54D40 -455/LB	JAM54D40 -460/LB
Номинальна максимальна потужність (Pmax) [Вт]	470	475	481	486	491	497
Напруга при розімкненому контурі (Voc) [В]	38,70	38,90	39,10	39,30	39,50	39,70
Напруга при максимальній потужності (Vmp) [В]	32,29	32,47	32,65	32,82	32,99	33,17
Сила струму короткого замикання (Isc) [А]	15,36	15,46	15,55	15,64	15,73	15,81
Сила струму при максимальній потужності (Imp) [А]	14,55	14,63	14,72	14,81	14,89	14,98
Коефіцієнт опромінення (задня / передня сторона)	10 %					

ХАРАКТЕРИСТИКИ

Крива «сила струму-напруга» JAM54D40-450/LB



Крива «потужність-напруга» JAM54D40-450/LB



УМОВИ ЕКСПЛУАТАЦІЇ

Максимальна напруга в системі	1500 В пост. струму
Робоча температура	-40 °C~+85 °C
Максимальний номінал запобіжника	30 А
Максимальне статичне навантаження, з передньої сторони	5400 Па (112 фунтів/фут²)
Максимальне статичне навантаження, з тильної сторони	2400 Па (50 фунтів/фут²)
Нормальна робоча температура сонячного елемента (NOCT)	45±2 °C
Двосторонній	80% ± 5 %
Клас безпеки	Клас II
Вогнестійкість	UL тип 38 / клас C